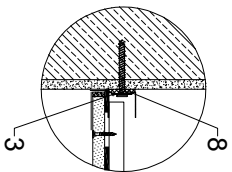


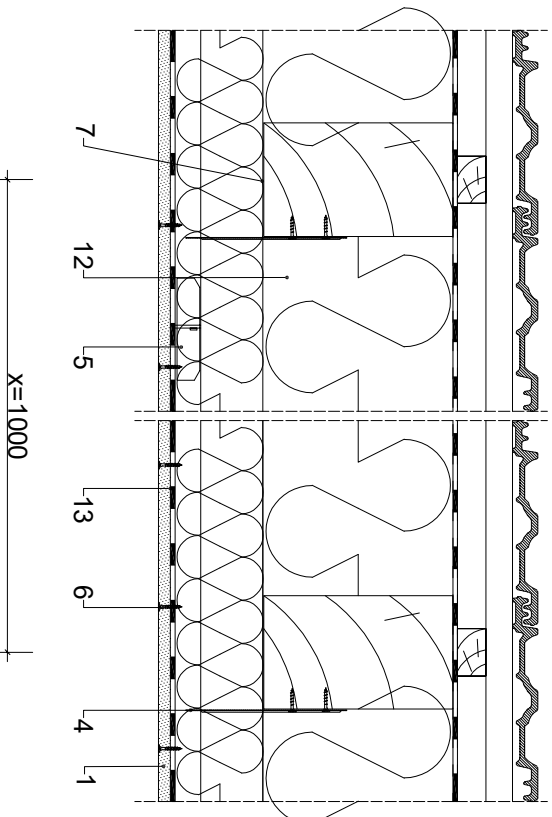
Technical drawing of a roof construction detail, showing a cross-section of a roof structure with insulation, structural elements, and a drainage system. The drawing includes labels 1 through 13 and a dimension line indicating a length of 400.

The drawing shows a cross-section of a roof structure. The roof is sloped, and the drainage system is depicted with a series of circular elements (likely tiles or panels) and a central channel. The structural elements are labeled 1 through 13, and the dimension line indicates a length of 400.

Labels 1 through 13 identify various components of the roof construction, including structural elements, insulation, and drainage components. The dimension line indicates a length of 400 units.



## Połączenie ze ścianą



Parametry techniczne		Podstawowe elementy konstrukcji		
Współczynnik opadziełzalności	KLASA ODPORNOŚCI OGÓMNEJ	PEŁTY GPOWO-KARTONOWE RIGIPS PRO	MAKSYMALNY ROZSTAW PROFILU RIGIPS C	MAKSYMALNY ROZSTAW WIEŻYKÓW
U	EN <sup>1</sup>	G M	Nosiące I	Główne I <sub>h</sub>
				Y
0,12 <sup>2)</sup>	REI 15 <sup>1)</sup>	31	12	400
				400
				1000
				ISOVER Super-Matla lub dowolna gr. 300 mm (150+150) mm

- [illegible]

MATERIAŁ	ZUŻYCIE
----------	---------

1	Płyta gipsowo-kartonowa RIGIPS PRO (4PRO) Fire typ F, Fire+ typ DF lub Fire+ Hydro typ DF-H2 gr. 1x12,5mm	1,00 m <sup>2</sup>
2	Profil Rigijs C RIGISTIL	3,20 m
3	Profil Rigijs U RIGISTIL	0,40 m
4	Wieszak RIGISTIL do konstrukcji drewnianej o dł. 80 lub 170 mm lub CLIPLANE o dł. 300 mm	4,00 szt
5	Łącznik wzdłużny Rigijs GL3 do profilu C RIGISTIL	0,60 szt
6	Wkręt Rigijs TN 25 co 150mm	25,00 szt
7	Wkręt do drewna (mocowanie wieszaków)	8,00 szt
8	Taśma uszczelniająca plankowa Rigijs szer. 30mm	0,40 m
9	Masa szpachlowa konstrukcyjna RIGIPS- VARIO, Premium Light, O1 Zaczyna, SUPER	0,25 kg
10	Taśma spoinowa Rigijs	1,40 m
11	Masa szpachlowa wykończeniowa RIGIPS- Premium Light, ProMix Finish Plus, Q2-O3 Kotycozy, GOTOWA-Q2-Q3 Kotycozy lub SUPER	0,10 kg
12	Wetna mineralna szkłana lub skalna np. ISOVER: Super-Mata, Super-Mata Plus, Profit-Mata, Uni-Mata lub Uni-Mata Plus	1,00 m <sup>2</sup>
13	Paroizolacja np. ISOVER: Vario® XtraSafe, Vario® KM Duplex UV lub Stopair 1104	1,00 m <sup>2</sup>
14	Mocowanie paroizolacji np. samoprzylepne zesty modułowe Vario® XtraPatch <sup>1)</sup> lub taśma dwustronna <sup>2)</sup>	18 szt 0,50 m
15	Taśma jednostonna do łączenia paroizolacji na zakład np. ISOVER Vario® XtraTape <sup>3)</sup> lub Vario KB1 <sup>4)</sup>	0,98 m
16	Uszczelniaacz Vario® DoubleFt <sup>5)</sup>	0,10 ml

- 1) Do stosowania w przypadku użycia folii parotłoczonej ISOVER Varo® XtraSafe.
- 2) Do stosowania w przypadku użycia folii parotłoczonej ISOVER. Stopair 1104 oraz Varo® KM Duplex.
- 3) Do stosowania jeśli zachodzi potrzeba dodatkowego uszczelnienia połączenia folii oraz konstrukcji skosu.



Saint-Gobain Construction Products Polska Sp. z o.o.  
Buro RGIPS w Warszawie  
ul. Cybempskiej 9, 02-677 Warszawa  
Buro Doradztwa Technicznego: 800 163 121  
E-mail: doradcy@technikcn@stgobain.com  
rgips.pl  
BDO 000006702

Opiekt:
Lokalizacja:
Typu rysunku:

System poddusza Rigips 4.70.07 (REI 15)

Data:	Skala:	Nr detalii:	Opracował:
	1:8	4.70.07	